

Ключевые функции

Phonak Quest

Слуховые аппараты Phonak Baseo Q созданы на базе высокотехнологичной платформы Quest и настраиваются в программе Phonak Target™. Новейший микрочип и ключевые функции платформы Quest позволяют добиться естественного звучания и высокую степень первичного принятия пациентами.

Фиксированная направленность микрофона

Фиксированная направленность микрофона улучшает понимание речи в шумном окружении. Благодаря использованию двух микрофонов вместо одного ненаправленного снижается уровень отвлекающего шума, источники которого находятся позади пользователя, и следить за разговором становится намного проще. Эту функцию можно активировать вручную в любой момент, когда потребуется лучше понимать речь в шуме.

WhistleBlock

WhistleBlock – действительно эффективная функция подавления обратной связи, позволяющая с большой точностью отличать ее от схожих естественных звуков, встречающихся, например, в музыке. Функция WhistleBlock применяется только к истинной обратной связи и обеспечивает до 20 дБ дополнительного стабильного усиления, повышая разборчивость и качество звучания и освобождая его от неприятного свиста.

Уровни функциональности

Функции платформы Quest	Q15	Q10	Q5
Стратегия обработки сигнала Quest	•	•	•
Расчетные целевые значения Quest	•	•	•
WhistleBlock	•	•	•
NoiseBlock Basic	•	•	•
Настройка в Phonak Target™	•	•	•

Функции	Q15	Q10	Q5
Режимы направленности	Фиксированная направленность	Фиксированная направленность	Ненаправленный
Каналы	4	3	2
Ручные программы	4	3	2
Цвета	4	3	2
Совместимость с Roger/FM	•	•	
T-катушка	•		
DataLogging	•		
BassBoost	•		
Настраиваемые предупреждающие звуковые сигналы	•	•	•
Предупреждение о низком заряде батареи	•	•	•
Настройка в режиме Quick&Easy программы Phonak Target™		•	•

Жизнь в действии

Мы чутко относимся к потребностям тех, кто полагается на наши знания, идеи и заботу. Творчески преодолевая технологические ограничения, мы разрабатываем инновационные решения, которые помогают людям услышать и ощутить в полной мере богатство звукового диапазона жизни.

Общайтесь свободно. С уверенностью. Без ограничений. Жизнь в действии.

www.phonakpro.ru

Phonak Baseo Q (Q15/Q10/Q5)

Информация о слуховых аппаратах



Phonak Baseo Q – семейство заушных слуховых аппаратов начального уровня, предназначенных для компенсации потери слуха от легкой до тяжелой степени. В него входят семь моделей на трех уровнях функциональности:

4х-канальный Phonak Baseo Q15, представленный тремя моделями – M, P и SP;

3х-канальный Phonak Baseo Q10 в двух моделях – M и SP;

2х-канальный Phonak Baseo Q5 в двух моделях – M и SP.

Слуховые аппараты Phonak Baseo Q, основанные на инновационной технологической платформе Phonak Quest, предлагают отличное качество звучания, высокую степень первичного принятия пациентом и прочный эстетически привлекательный дизайн корпуса.

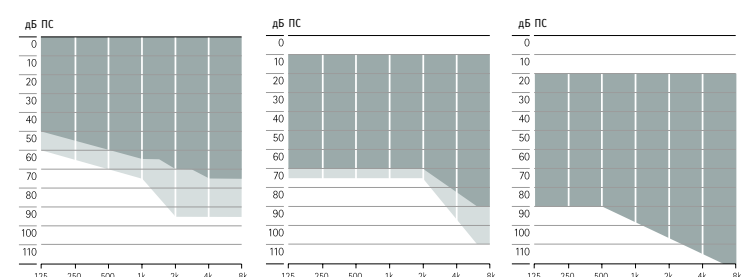
www.phonakpro.ru

PHONAK
life is on

Описание слуховых аппаратов

		Phonak Baseo Q-M (Q15/Q10/Q5)		Phonak Baseo Q-P (Q15)		Phonak Baseo Q-SP (Q15/Q10/Q5)
		SlimTube	HE7 680	SlimTube	HE7 680	HE7 680
Макс. ВУЗД (дБ УЗД)	2см ³	124	128	130	133	134
	Имитатор уха	127	131	133	138	139
Макс. усиление (дБ)	2см ³	49	53	51	63	68
	Имитатор уха	57	60	59	68	73
Диапазон частот (Гц)	2см ³	< 100 – 6300	< 100 – 6800	< 100 – 6700	< 100 – 6200	< 100 – 6200
Размер батареи		13		13		13
Рабочий ток (мА)		1.1		1.2		1.2
Кнопка переключателя (программы/громкость)		•		•		•
Регулятор громкости		•		•		•
Прямой аудиовход (DAI)		•		•		•
IP-индекс		IP57 ¹		IP57 ¹		IP57 ¹

Диапазон настройки



I — III степень потери слуха, при любом типе аудиограммы

I — III/IV степень потери слуха, при любом типе аудиограммы

I — IV степень потери слуха/ глухота, при любом типе аудиограммы

Акустическое сопряжение

Звуковод	Рожок	Демпфированный (HE7 680), недемпфированный (HE7)
	SlimTube	Доступно 4 варианта длины (0, 1, 2, 3), левый и правый
Ушной вкладыш	Стандартные вкладыши	Открытый доступен в трех размерах (S, M, L) Закрытый доступен в трех размерах (S, M, L) Мощный доступен в трех размерах (S, M, L)
	SlimTip	Индивидуально изготовленный вкладыш из твердого или мягкого материала

Цвета слуховых аппаратов

Оттенки кожи и волос



Цвета корпуса

	Q15	Q10	Q5
Бежевый 01	•	•	•
Черный 06	•	•	•
Серо-коричневый 35	•	•	
Серый 23	•		

Защита микрофонов с нанопокрытием

Меньше засоряется, чем предыдущее поколение слуховых аппаратов

Металлический соединитель рожка

Износоустойчивое соединение рожка для большей надёжности и длительного срока службы

Удобное гнездо для подключения шнура программатора

Превосходные элементы управления:

- Кнопка
- Регулятор громкости
- Выступ дверцы батарейного отсека



Водозащищенный корпус (IP 57)

Настройка

Программное обеспечение	Phonak Target™ 3.3 или выше
Интерфейс	NOAHLink, HI-PRO, HI-PRO 2

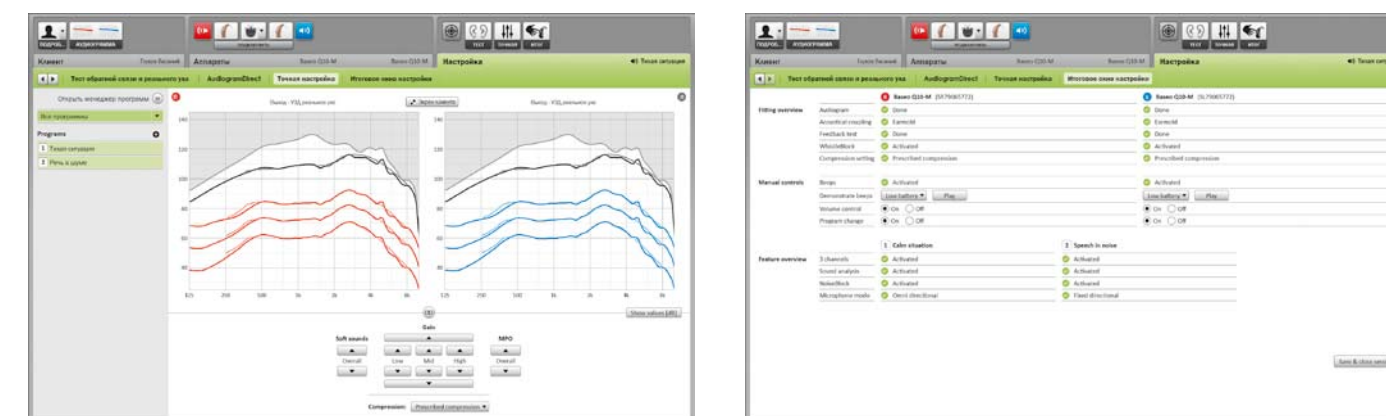
Phonak Target™

Программа Phonak Target™ предлагает уже хорошо известные гибкие инструменты для программирования аппарата, диагностики и верификации настроек. Как и все слуховые аппараты на платформе Quest, Phonak Baseo настраиваются в программе Phonak Target™.

Режим настройки Quick&Easy

Модели слуховых аппаратов Phonak Baseo Q10 и Q5 настраиваются в специально созданном в программе Phonak Target™ режиме Quick&Easy. Он предлагает быстрый и простой процесс настройки, сопровождаемый необходимыми пояснениями. Пользователи оценят его преимущества:

- Управляемый – простое последовательное выполнение заданных шагов.
- Интуитивный – нет необходимости искать определенные функции.
- Упрощенный выбор – только самые необходимые инструменты.
- Итоговое окно настройки – информация о функциях и программах на одном экране.



Беспроводные коммуникационные аксессуары

	Phonak Baseo Q-M (Q15/Q10)	Phonak Baseo Q-P (Q15)	Phonak Baseo Q-SP (Q15/Q10)
Приёмники Roger / FM			
Roger X / MLxi и AS9	•	•	•
Roger MyLink / MyLink+	•	•	•

Модели Phonak Baseo Q5 несовместимы с беспроводными коммуникационными устройствами. Информацию об устройствах Roger вы найдете на сайте www.phonakpro.ru

¹ Индекс IP57 означает, что слуховой аппарат защищен от проникновения влаги и пыли и способен выдержать погружение в воду на 1 метр в течение 30 минут и 8 часов пребывания в пылевой камере, что соответствует стандарту IEC60529